

Global ESG Momentum Flexible Allocation R

Zeppelinallee 15, 60325 Frankfurt am Main | assetmanagement@arabesque.com | www.arabesque.com

Investment Philosophie

Nachhaltigkeit:

Materielle Informationen zur Unternehmenskultur, Businessmodell und Unternehmensführung werden systematisch in den Investmentprozess integriert.

Quantitative Entscheidungsfindung:

Regelbasierte Prozesse eliminieren menschliche Fehler und produzieren präzise, konsistente und skalierbare Ergebnisse.

Risikoprämien:

Ein disziplinierter und systematischer Ansatz erntet inhärente, strukturelle Chancen auf dem globalen Aktienmarkt.

Fondsübersicht

Bloomberg Ticker	ARASYSR LX
ISIN	LU1164757400
WKN	A12HQR
Citicode	FR6H
MEX ID	0ADDF
Benchmark	MSCI ACWI
NAV-Datum	2022-06-30
Fondsnettovermögen	USD 68,5M
Auflagedatum	2015-01-21
Min. Erstinvestition	EUR 100
Verwaltungsgebühren	1,22% p.a.
Laufende Kosten ¹	1,54% p.a.
Ausgabeaufschläge	3,00%
Rücknahmeabschläge	0,00%
Bewertung	täglich
Handelsfrequenz	täglich
Abwicklung	T+2
Depotstelle	Pictet & Cie (Europe) S.A.
Fondsstruktur	SICAV
SFDR Klassifizierung	Artikel 8

¹Die laufenden Kosten (OCF) umfassen im Allgemeinen alle dem Fonds belasteten Kostenpositionen.

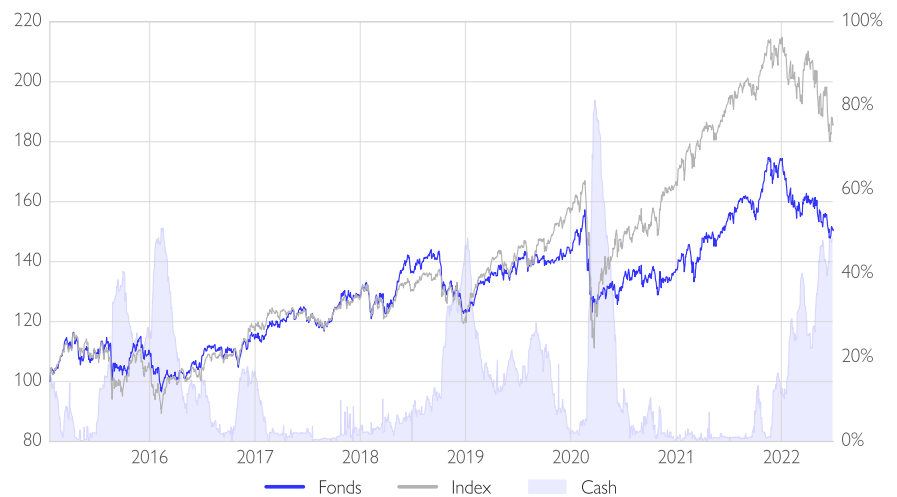
Investment Prozess

Global ESG Momentum Flexible Allocation ist eine global diversifizierte Multiassetstrategie, die in einem regelbasierten, emotionsfreien Investmentprozess holistische Nachhaltigkeitskriterien mit einer KI-unterstützten, mehrdimensionalen Einzeltitelanalyse kombiniert.

Die Strategie wählt Aktien aus einem globalen investierbaren Universum von rund 3'500 Unternehmen aus. Mögliche Portfoliofirmen sind hochliquide und erfüllen mithilfe von Arabesque ESG Book® geprüfte, umfassende Nachhaltigkeitskriterien.

Die transparente Aktienausswahl allokiert gleichgewichtet in die circa 100 zukunftsfähigsten Unternehmen mit den niedrigsten Handelskosten, das mittels einer dynamisch-gesteuerten Cash-Quote für Stabilität, Absicherung und kalkulierte Teilnahme am Aktienmarkt sorgt. Das Investmentziel ist risikokontrollierter Kapitalzuwachs über mittel- und langfristige Investmentzeiträume.

Performance seit Auflage²



Hinweis: Die Wertentwicklung sagt keine zukünftigen Renditen voraus. (EUR, abzüglich Gebühren, Quelle: FundPartner Solutions (Europe) S.A., MSCI)

²Der Referenzindex des Teilfonds ist der MSCI ACWI Index. Er wird zum Vergleich der Wertentwicklung herangezogen. Der Referenzindex berücksichtigt nicht die ökologischen und sozialen Eigenschaften des Teilfonds.

Performance Historie

	1M	YTD	1Y	3Y ³	5Y ³
Fonds	-3,24%	-13,48%	-2,73%	3,04%	4,53%
Index	-5,56%	-12,61%	-3,81%	9,51%	9,02%

Hinweis: Die Wertentwicklung sagt keine zukünftigen Renditen voraus.

(EUR, abzüglich Gebühren, Quelle: FundPartner Solutions (Europe) S.A., MSCI)

³Alle Performance Zeiträume länger als ein Jahr werden annualisiert.

Jährliche Performance

	Jun21 Jun22	Jun20 Jun21	Jun19 Jun20	Jun18 Jun19	Jun17 Jun18
Fonds	-2,73%	16,32%	-3,30%	0,70%	13,25%
Index	-3,81%	31,90%	3,54%	8,41%	8,17%

Hinweis: Jeweilige jährliche Performance Zahlen werden als 12-Monate Trailing Renditen gemäß letztem Quartalsende berechnet. Die Wertentwicklung sagt keine zukünftigen Renditen voraus.

(EUR, abzüglich Gebühren, Quelle: FundPartner Solutions (Europe) S.A., MSCI)

Risiko Indikatoren seit Auflage

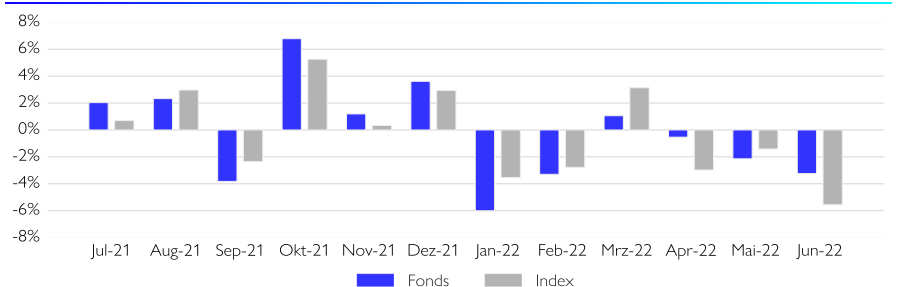
	Return p.a. ⁴	Volatilität p.a.	Sharpe Ratio	Maximum Drawdown ⁴	Active Share	Tracking Error
Fonds	5,62%	11,50%	0,52	-21,69%	94,48%	7,42%
Index	8,67%	13,77%	0,65	-33,43%		

Hinweis: Die Wertentwicklung sagt keine zukünftigen Renditen voraus.

(EUR, abzüglich Gebühren, Quelle: FundPartner Solutions (Europe) S.A., MSCI)

⁴Basierend auf täglichen Daten.

Entwicklung der letzten 12 Monate



Hinweis: Die Wertentwicklung sagt keine zukünftigen Renditen voraus.

(EUR, abzüglich Gebühren, Quelle: FundPartner Solutions (Europe) S.A., MSCI)

BITTE LESEN SIE DIE WICHTIGEN IM HAFTUNGSAUSSCHLUSS ENTHALTENEN INFORMATIONEN.

Hinweis: Die offiziellen Nettoinventarwerte basieren auf den letzten Schlusskursen am Bewertungstag. Sofern nicht anders angegeben, beziehen sich alle Daten auf 2022-06-30.

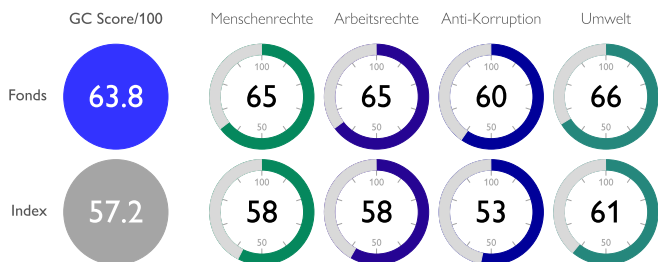
Global ESG Momentum Flexible Allocation R

Zeppelinallee 15, 60325 Frankfurt am Main | assetmanagement@arabesque.com | www.arabesque.com

Arabesque ESG Book® Nachhaltigkeitsanalyse

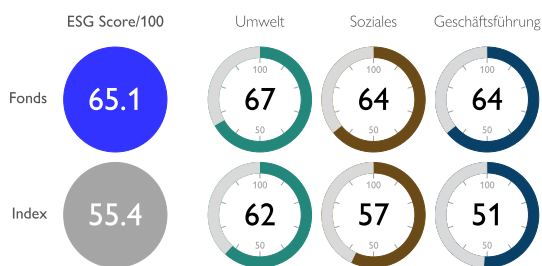
Global Compact (GC) Übersicht

Messung von Reputationsrisiken mithilfe des Arabesque ESG Book® [GC Score](#).



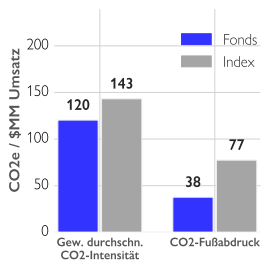
Umwelt, Soziales & Geschäftsführung (ESG) Übersicht

Messung materieller ESG Performance mithilfe des Arabesque ESG Book® [ESG Score](#).



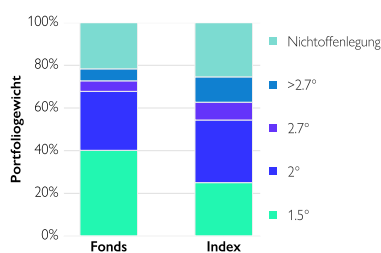
CO2-Fußabdruck⁵

Messung von CO2-Kennzahlen mithilfe von Arabesque ESG Book® Rohdaten.



Klimarisiko

Messung des Klimawandelbeitrags mithilfe des Arabesque ESG Book® [Temperature Score](#).



Hinweis: Statistik basierend auf den Gewichtungen der von ESG Book® abgedeckten Vermögenswerte. Für weitere Informationen verweisen wir auf die [ESG Book®](#) und die [TCFD Methodologie](#).
(Quelle: FundPartner Solutions (Europe) S.A., MSCI, Arabesque ESG Book®)

Exklusionen

Der Anlageuniversum des Fonds schließt Unternehmen aus, die mehr als 5% des Umsatzes mit Alkohol, Glücksspiel, Tabak, Waffen oder Verteidigung erzielen und entfernt Unternehmen aus Sektoren mit hohem CO2-Ausstoß⁶, die mehr als 5% des Umsatzes mit fossilen Brennstoffen erwirtschaften (außer ein Unternehmen hält sich an die Emissionsreduktionsziele des Pariser Abkommens).

Zudem werden die untersten 25% der Unternehmen gemäß dem ESG Book® ESG Score und die untersten 5% der Unternehmen gemäß dem ESG Book® GC Score ausgeschlossen.

⁶Sektoren: Non-Energy Minerals, Producer Manufacturing, Energy Minerals, Process Industries, Industrial Services, Distribution Services, Transportation und Utilities.

Über Arabesque Asset Management

Arabesque ist ein unabhängiger, globaler Asset Manager, der 2013 nach einem MBO aus der Barclays Bank gegründet wurde. Unsere Mission gilt der Förderung von Nachhaltigkeit an den Kapitalmärkten und basiert auf der Überzeugung, dass wirtschaftliche Wertschöpfung mit Umweltverantwortung, sozialer Inklusion und robuster Unternehmensführung kombiniert werden kann und sollte.

Indem wir diesen Ansatz über unsere Asset Management Lösungen und die ESG Datenplattform Arabesque ESG Book® zugänglich machen, glauben wir, dass die Finanzwirtschaft ein Katalysator des Wandels und die Grundlage für globalen, nachhaltigen Fortschritt sein kann.

Risiko- und Ertragsprofil

Niedrige Risiken

Potenziell niedrigere Erträge

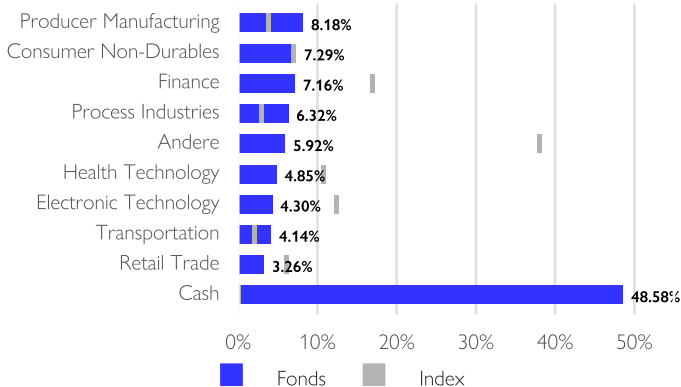
Hohe Risiken

Potenziell höhere Erträge



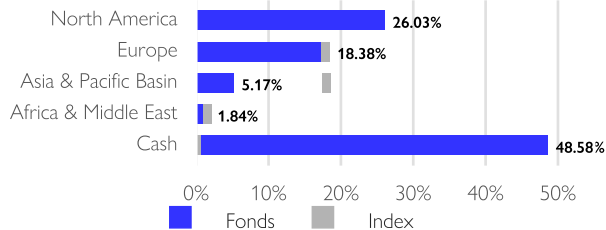
Hinweis: Das aktuelle Risikoprofil basiert auf historischen Daten und ist unter Umständen kein verlässlicher Hinweis auf das künftige Risikoprofil des Teilfonds. Die angegebene Risikokategorie stellt keine Garantie dar und kann sich im Laufe der Zeit ändern. Die niedrigste Kategorie, die der Nummer 1 entspricht, kann nicht als risikolos angesehen werden. Der Teilfonds bietet keine Kapitalgarantie oder Maßnahmen zum Vermögensschutz.

Sektor Allokation



(Quelle: FundPartner Solutions (Europe) S.A., MSCI)

Regionale Allokation



(Quelle: FundPartner Solutions (Europe) S.A., MSCI)

Top 10 Holdings

Novo Nordisk A/S Class	1.16%	Reckitt Benckiser Group	1.05%
Church & Dwight Co.,	1.16%	Zurich Insurance Group	1.04%
Rogers Corporation	1.12%	Canadian National	1.03%
Fortinet, Inc.	1.11%	Canadian Pacific	1.03%
Check Point Software	1.10%	Atlas Copco AB Class A	1.02%

(Quelle: FundPartner Solutions (Europe) S.A.)

Size- & Style-Analyse

Style	Micro	Small	Medium	Large	Giant
Growth	2%	1%	8%	8%	5%
Blend	0%	1%	9%	7%	2%
Value	0%	0%	5%	1%	0%

(Quelle: FundPartner Solutions (Europe) S.A.)

Global ESG Momentum Flexible Allocation R

Zeppelinallee 15, 60325 Frankfurt am Main | assetmanagement@arabesque.com | www.arabesque.com**arabesque**
asset management

Haftungsausschluss

Arabesque (Deutschland) GmbH ist ein unter der Adresse Zeppelinallee 15, 60325 Frankfurt am Main in das Handelsregister des Amtsgerichts Frankfurt am Main (Nr. HRB 97525) eingetragenes und von der BaFin überwachtes (ID: 144965) Unternehmen. Dieses Dokument wird von Arabesque in der Eigenschaft als Fondsverwalter auf vertraulicher Basis bereitgestellt und dient gegenüber solchen Personen, welche die Voraussetzungen als Investor in einem von Arabesque verwalteten Fonds (einem "Fonds") erfüllen, nicht als Aufforderung oder Angebot zum Kauf irgendwelcher Sicherheiten oder Wertpapiere oder zur Teilnahme an irgendwelchen Aktiengeschäften. KEIN ANGEBOT. Dieses Dokument stellt niemandem gegenüber ein Angebot zum Verkauf oder eine Aufforderung zum Kauf irgendwelcher Aktien in irgendeinem Fonds dar und darf nicht als Empfehlung oder Ratschlag hinsichtlich der Vorteile einer Investition in den Fonds ausgelegt werden. Vor dem Kauf von Anteilen oder Aktien des Fonds sollten Investoren den vertraulichen Zeichnungsprospekt des Fonds (den "Verkaufsprospekt"), die wesentlichen Informationen für den Anleger und die Zeichnungsunterlagen (sämtlich kostenfrei online unter <https://www.arabesque.com/asset-management>, bei der Register- und übertragungsstelle unter der Anschrift 15, allee J.F. Kennedy, L-1855 Luxemburg, Großherzogtum Luxemburg oder gegebenenfalls bei der örtlichen Fondsvertretung im jeweiligen Land des Interessenten erhältlich) zu Rate ziehen. In ihrer Gesamtheit enthalten diese alle wesentlichen Konditionen einer derartigen Investition. Unter anderem werden bestimmte spezifische Risikofaktoren, Interessenkonflikte, Steuerfragen, Gebühren und andere Themen erörtert, die für potenzielle Investoren in den Fonds von Belang sind. Alle in diesem Dokument enthaltenen Informationen unterliegen in jeglicher Hinsicht ausdrücklich der Einschränkung durch den Verkaufsprospekt und die wesentlichen Informationen für den Anleger. Investoren in der Schweiz erhalten diese Dokumente entweder von der Vertretung in der Schweiz: FundPartner Solutions (Suisse) S.A., Route des Acacias 60, CH-1211 Genf, oder der Zahlstelle in der Schweiz: Banque Pictet & Cie S.A., Route des Acacias 60, CH-1211 Genf. Gerichtsstand für Schweizer Investoren ist das Büro der Vertretung in Genf. ZUKUNFTSBEZOGENE AUSSAGEN. Bei bestimmten Informationen in diesem Dokument handelt es sich um "zukunftsbezogene Aussagen". Diese sind an zukunftsbezogenen Begriffen wie "können", "werden", "sollten", "erwarten", "voraussehen", "planen", "einschätzen", "beabsichtigen", "fortsetzen" oder "vermuten" (bzw. ihren Gegenteilen, Varianten davon oder vergleichbaren Begriffen) zu erkennen. Aufgrund verschiedener Risiken und Unsicherheiten können die tatsächlichen Ereignisse oder die Ergebnisse oder die tatsächliche Wertentwicklung des Fonds erheblich von dem abweichen, was die betreffenden zukunftsbezogenen Aussagen wiedergeben bzw. vorhersehen. INFORMATIONEN VON DRITTEN Bestimmte Informationen in diesem Dokument stammen von Quellen außerhalb von Arabesque. Zwar ist anzunehmen, dass diese Informationen für die Zwecke dieses Dokuments verlässlich sind, es werden jedoch keine Zusicherungen hinsichtlich ihrer Korrektheit oder Vollständigkeit gemacht und weder Arabesque noch die Tochtergesellschaften von Arabesque oder irgendein Fonds übernehmen in irgendeiner Form Verantwortung für derartige Informationen. Insofern dieses Dokument wertbezogene Informationen enthält, dienen diese der qualitativen Beschreibung bestimmter wichtiger investitionsbezogener Themen, Ereignisse und Entwicklungen, die insgesamt zur Wertentwicklung des Fonds beigetragen haben, und des Gesamtengagements des Fonds. Derartige Beispiele sollen Einblicke in Bezug auf die jeweiligen Investitionen gewähren und gegebenenfalls die Ziele des Fonds, den Investitionsvorgang und die zur Evaluation derartiger Investitionen verwendeten Analysen erhellen. Andere, hier nicht beschriebene Investitionen, Themen, Ereignisse und/oder Faktoren können einen erheblichen Einfluss auf die Wertentwicklung des Fonds gehabt haben (und weiterhin haben). RISIKOFAKTOREN. Einzelpersonen. Die hierin enthaltenen Informationen berücksichtigen nicht die jeweiligen Investitionsziele oder finanziellen Umstände irgendeiner bestimmten Person, an die sie gerichtet sind. Zeitliche Faktoren. Die oben angegebenen Zahlen zur Wertentwicklung gelten für bei der Gründung des Fonds getätigte Investitionen mit Reinvestition der Dividenden, Zinsen und anderen Einnahmen. Die tatsächlichen Erträge eines einzelnen Investors können je nach Zeichnungs- und Auszahlungszeitpunkt von den oben gezeigten Ergebnissen abweichen. Die oben gezeigten Zahlen berücksichtigen keine Kapitalzuflüsse und -abflüsse am oder nach dem letzten Tag des Monats. Die Ergebnisse für das laufende Jahr gelten vorbehaltlich einer möglichen Korrektur bei der Jahresabschlussprüfung. Bisherige Wertentwicklung. Die bisherige Wertentwicklung gibt nicht zwangsläufig Hinweise auf die zukünftige Wertentwicklung. Alle Angaben zu den Ergebnissen früherer Investitionen in den Fonds oder irgendwelche seiner Tochtergesellschaften und alle hypothetischen Informationen in diesem Dokument dienen ausschließlich der Veranschaulichung und geben keinerlei Hinweise auf die zukünftigen Ergebnisse des Fonds. Erwartete Wertentwicklung. Die tatsächliche Wertentwicklung einer Investition kann erheblich von der erwarteten Wertentwicklung des Fonds abweichen. Gegebenheiten. Der Wirtschafts- bzw. Marktentwicklung oder anderen Gründen geschuldete Gegebenheiten können den Fonds dazu veranlassen, seine Investitionsziele, Richtlinien und Beschränkungen zu ändern. Es darf nicht vorausgesetzt werden, dass der Fonds auch weiterhin irgendwelche der in diesem Dokument beschriebenen Investitionen tätigt oder dass derartige Investitionen in der Zukunft möglich sein werden. Investitionsgrad. Eine Investition in den Fonds kann illiquide werden und ein hohes Risiko mit sich bringen. Investoren sollten nur dann eine Investition in Betracht ziehen, wenn sie den Verlust aller oder eines wesentlichen Teils der Investitionen verkraften können. Profitabilität. Es darf nicht vorausgesetzt werden, dass in diesem Dokument beschriebene Investitionen letzten Endes profitabel sein werden. Keine Garantien. Es wird keine Zusage, Garantie oder Zusicherung gegeben, dass die Investitionsprogramme des Fonds, einschließlich und ohne Einschränkung der Investitionsziele, Gewinne, Diversifizierungsstrategien und Risikoüberwachungsziele des Fonds, umgesetzt werden oder Erfolg haben, dass keine erheblichen Verluste eintreten oder dass sich die Annahmen im Hinblick auf zukünftige Ereignisse und Situationen erfüllen oder als richtig erweisen. Abweichungen. Die Ergebnisse der Investitionen können im Laufe der Zeit erheblichen Schwankungen unterliegen. Risikograd. Nichts in diesem Dokument soll den Schluss nahelegen, dass die Investmentstrategie des Fonds als "konservativ", "sicher", "risikofrei" oder "risikoavers" anzusehen ist. VERLÄSSLICHKEIT. Weder Arabesque noch irgendein Fonds gibt irgendeine Zusicherung oder Garantie, weder ausdrücklich noch stillschweigend, dass die in diesem Dokument enthaltenen Informationen sachlich richtig oder vollständig sind, und nichts in diesem Dokument darf als Versprechen oder Zusicherung hinsichtlich der vergangenen oder zukünftigen Wertentwicklung des Fonds oder irgendeiner anderen Organisation aufgefasst werden. GESETZLICHE REGULIERUNG. Der Vertrieb des Fonds und Aktienverkäufe bzw. -platzierungen finden (auch auf Initiative des Investors) nur in dem Maße statt, in dem unter der geltenden Gerichtsbarkeit ein Vertrieb des Fonds und Aktienverkäufe bzw. -platzierungen legal möglich ist bzw. sind. Es obliegt der Verantwortung eines Investors oder potenziellen Investors, sich über die für den Kauf und den Besitz von Aktien des Fonds geltenden Gesetze und Vorschriften zu informieren und diesbezüglich einen eigenen Rechtsbeistand, Steuer- oder Anlageberater zu konsultieren. Der Vertrieb des Fonds findet im EWR gemäß einem unter der Richtlinie betreffend Organismen für gemeinsame Anlagen in Wertpapieren (OGAW) Nr. 2009/65/EG vom 13. Juli 2009 (OGAW-Richtlinie) bereitgestellten "Europa-Pass" und in weiteren Ländern der Welt auf Grundlage einer privaten Platzierung in Übereinstimmung mit allen geltenden Gesetzen und Vorschriften statt. EWR. Dieses Dokument ist nur für professionelle Investoren, wie durch die Neufassung der Richtlinie über Märkte in Finanzinstrumenten und der Vorschrift über Märkte in Finanzinstrumenten ("MiFID II") definiert, vorgesehen. Der Fonds entspricht den Anforderungen der OGAW-Richtlinie. Der Fonds hat dem in der OGAW-Richtlinie vorgesehenen Verfahren entsprechend einen "Europa-Pass" für den Verkauf im EWR erhalten. GB. Investoren in Großbritannien sollten beachten, dass dieses Dokument in Großbritannien von Arabesque Asset Management Ltd herausgegeben wird und nicht der für Informationen oder Anreize zu Finanzaktivitäten geltenden Einschränkung für Finanzwerbung (in Artikel 238 des Financial Services and Markets Act 2000) unterliegt, weil es von einer hierzu autorisierten Person herausgegeben und nur für und/oder an Personen weitergegeben wird, die für die Zwecke des Conduct of Business Sourcebook der FCA als professionelle Kunden oder qualifizierte Geschäftspartner gelten. USA. Der Fonds soll Investoren in den USA entsprechend der für "private Angebote" geltenden Ausnahme von der Registrierungspflicht in Vorschrift 506 unter dem Securities Act von 1933 und in Artikel 3(c)(7) des Investment Company Act von 1940 angeboten werden. VERTRAULICHKEIT. Dieses Dokument enthält streng vertrauliche Informationen zu den Investitionen, der Strategie und der Organisation von Arabesque. Durch Ihre Entgegennahme des Dokuments willigen Sie ein, alle in diesem Dokument enthaltenen Informationen sowie alle Informationen, die Sie aus den in diesem Dokument enthaltenen Informationen ableiten, geheim zu halten und keiner anderen Person gegenüber offenzulegen. Dieses Dokument darf weder kopiert, noch vervielfältigt, in irgendeiner Weise verwendet oder irgendeiner anderen Person ganz oder teilweise offengelegt oder übermittelt werden. RÜCKFRAGEN. Investoren sollten alle Rückfragen, die sie in Bezug auf dieses Dokument möglicherweise stellen möchten, an Arabesque (Deutschland) GmbH, Zeppelinallee 15, 60325 Frankfurt am Main, Deutschland richten. Eine Zusammenfassung der Anlegerrechte erhalten Sie unter folgendem Link: <https://www.group.pictet/media/sd/176b100ab205a6e6aef82b0250138f889675b903>.